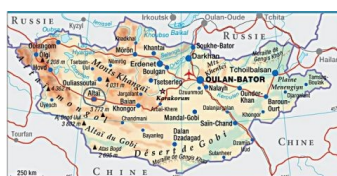


SERVICE
DE MISSIONS ET
D'ENTRAIDE



MONGOLIE Mongolie - ArtisAltai-

Appui à l'autonomisation d'un atelier d'artisans ArtisAltai . -> En route vers l'indépendance

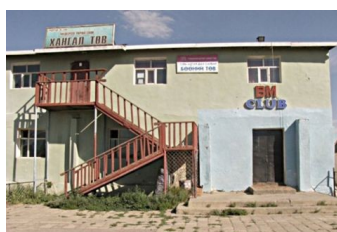


MONGOLIE - ALTAÏ

Que savoir sur le SME ?

Le SME est l'organe de coopération et de développement de la Fédération romande d'Eglises évangéliques (FREE). Il a pour objectif le renforcement des capacités des personnes, des structures/organisations et des communautés. Il est engagé dans les domaines de l'éducation de base, la formation professionnelle et la formation continue (du personnel des secteurs de l'éducation/formation et de la santé).

Il soutient actuellement 14 projets en Afrique, au Moyen-Orient et en Asie et accompagne également plusieurs envoyés/volontaires qui oeuvrent dans des projets de partenaires en Afrique et en Asie.



MAISON DE L'ATELIER

Qu'est-ce qui a motivé ce projet ?

ArtisAltai est un atelier de travail situé à Altai, dans le désert de Gobi en Mongolie.

Son but est de donner l'opportunité aux personnes locales sans ou avec peu de revenus, de développer de l'artisanat typique et de le commercialiser. Altai connaît un taux de chômage élevé. ArtisAltai se veut solidaire avec la population d'Altai, particulièrement les mères de famille qui élèvent souvent seules leurs enfants et n'ont aucune chance de trouver un travail adapté à leur situation. ArtisAltai les aide à retrouver espérance, confiance et dignité par une activité professionnelle.



ARTISANE AU TRAVAIL



PRÉSENTATION DE
BIJOUX

Qu'est-ce que nous allons faire ?

Période concernée : 2014 - 2015

L'atelier, ouvert en 2009 par une ONG sous la responsabilité d'une envoyée suisse, s'est transformé en une coopérative entièrement en mains mongoles, qui exporte une partie de sa production vers l'Europe dans les Magasins du Monde.

9 femmes et leur famille élargie, soit environ 30 personnes, sont concernées par ce projet.

Cette coopérative locale du Sud a acquis une personnalité juridique. Elle possède des statuts respectueux des droits de l'homme et conformes aux lois du pays.

Des directives et procédures claires ont été fixées et constituent un cadre de référence connu.

Une stratégie pour les années à venir a été identifiée et développée.

Qu'est-ce qui va changer ?

La coopérative créée a été officiellement reconnue fin 2014.

11 femmes travaillent à l'atelier. Les salaires sont maintenant payés par la coopérative qui est également responsable de la vente des marchandises. Des rapports d'activité renseignent sur le travail effectué.

Si l'on pouvait constater l'année dernière que les artisanes étaient sorties de la pauvreté et pouvaient subvenir aux besoins vitaux de leur famille, on peut noter aujourd'hui que leur salaire pourvoit non seulement à ces besoins, mais que certaines artisanes ont pu réaliser des rénovations importantes dans leurs maisons et participer à divers événements sociaux.

Ventes et partenaires commerciaux :

L'atelier ArtisAltai vend 1/3 de sa production à Oulan-Bator et les 2/3 restants en Australie, en Suisse, en France, aux Etats-Unis et au Canada. Les Magasins du Monde en Suisse représentent toujours ses points de vente principaux. Seize d'entre eux sont actuellement fournis, ainsi que quelques librairies qui s'avèrent être de bons créneaux.

Quels sont nos partenaires ?

ArtisAltai

Soutiens:



SME - Service de Missions et d'Entraide
En Glapin 8, 1162 Saint-Prex CH
Tél. 021 823 23 23
www.sme-suisse.org
Responsable : Sylvie Balverde,
sylvie.balverde@sme-suisse.org

Bâtissons des ponts

CCP : 12-1401-1
Mention : Mongolie - Artistaït