

NEWS

TOUS LES 4 MOIS 1 / 2018



Faire
de notre lointain
notre prochain

SERVICE
DE MISSIONS ET
D'ENTRAIDE



Partir à la rencontre de l'autre... différent

BANGLADESH En février, l'appel aux dons de fin d'année rapportait CHF 18'805.
Rencontre avec nos volontaires sur place :



DISPENSARE

ENVOYÉS: JAY ET BÉRYL

LIEU: Chittagong, Bangladesh

PARTENAIRE: APAB (Alacrity for Poverty Alleviation in Bangladesh)

OBJECTIFS: Soins à la population, formation du personnel et clinique mobile

DÉFI: Développement de l'œuvre, recrutement de personnel local

SME IBAN:

CH79 0900 0000 1200 1401 1

Mention: SME – Bangladesh



Perfectionnement
professionnel

« Lorsque j'ai répondu à l'appel de servir, dit Beryl, je ne visais pas du tout le Bangladesh. Mais mon désir était d'aller dans un pays reculé et d'y apprendre la culture et la langue. Quant à Jay, il avait choisi d'être médecin afin de pouvoir servir dans un pays lointain où les soins médicaux sont nécessaires et difficilement accessibles aux plus démunis. C'est grâce à nos appels réciproques que nos chemins se sont croisés au Bangladesh quelques années plus tard.

Aujourd'hui, après plus de 2 décennies d'immersion dans la culture bangladaise, nos lointains sont devenus nos proches, nos voisins et nos amis. Dans notre région, les cas de fièvre dengue et de fièvre chikungunya sont nombreux et Jay n'y a pas échappé. Néanmoins, nous restons fidèles au poste, toujours interpellés par ces grands besoins autour de nous. Nombre de nos patients viennent de minorités ethniques et de groupes désavantagés dont les



conditions de vie ne sont pas mentionnées dans les nouvelles internationales, contrairement aux Rohingyas. A travers le projet « Faith Hospital » et avec toute l'équipe du personnel, nous avons l'occasion de faire la différence et d'offrir une meilleure qualité de vie à la population. C'est ce qui s'est passé avec l'épouse d'un ami, arrivée en état de choc à la clinique à cause d'une hémorragie interne. Elle a nécessité l'attention de tout le personnel, chacun contribuant selon sa spécialité aux examens, au diagnostic, au traitement et même en donnant son sang. Nous sommes reconnaissants des capacités du personnel qui ont permis de lui sauver la vie.

Nous tenons à remercier tous ceux qui participent avec nous à ce projet qui vise à donner accès aux soins médicaux aux plus démunis, à améliorer la qualité de vie des familles et à former du personnel médical qualifié. »

Jay Beryl

JAY ET BÉRYL

Clinique mobile santé



Merci
de votre
générosité !



Education
de base



Formation
professionnelle

Qui est mon prochain ?



Faire de notre lointain notre prochain, s'agit-il d'une affirmation, d'une interrogation ou simplement d'une devise titillant notre ADN de chrétien ? Quoi qu'il en soit, cette phrase nous met devant une réalité. Mon lointain peut être tout près et je ne le vois pas, puisque je l'ai éloigné de moi du fait qu'il ne correspond pas à ma vision des choses. Et mon prochain, l'ai-je choisi, ou est-il celui auquel je ne m'attendais pas ? Faire un choix, c'est ce que David a fait devant Goliath et ses frères. Non pas celui de les défier en réponse à leurs moqueries, mais bien de glorifier Dieu qui venait d'être insulté. De même, Josué n'est pas resté muet devant les murmures du peuple au retour des espions du pays de Canaan.

Il s'est écrié : Dieu nous mènera dans ce pays. Aujourd'hui, qu'est-ce qui a changé ? Rien. Un choix, comme pour David ou Josué. Celui de sortir de notre confort, de notre besoin de reconnaissance ; celui de mettre de côté nos raisonnements humains et nos craintes, pour laisser le Saint-Esprit organiser nos rencontres et disposer de notre présent. Découvrir que plaire à Dieu peut signifier ouvrir les yeux sur ce lointain tout proche et accueillir celui qu'on n'espérait pas. Voilà le défi que nous relevons au quotidien.

Luc André

LUC-ANDRÉ



La rédaction de notre programme institutionnel 2018-2020 est terminée ! Nous voilà en attente de l'approbation de la Commission qualité de Pain pour le prochain en mai prochain. Voici les projets cofinancés par la DDC qui sont présentés :

SYLVIE



SENEGAL Centre éducatif pour enfants en situation de vulnérabilité à Ziguinchor



LIBAN Soutien de la directrice du Centre Tahaddi à Beyrouth (bidonville)



LAOS Centre de formation professionnelle B4Lao à Savannakhet



NEPAL Création d'une école de laborantin(e)s à Tansen avec Marianne Brocqueville



LAOS Appui hospitalier au secteur de la santé de Sékong. Phase II avec Arnold et Monika Probst



LAOS Appui hospitalier et secteur de la santé de Salavan Phase I



BANGLADESH Renforcer les compétences du personnel de santé de la région de Chittagong avec Béryll et Jay Litchfield



TCHAD Autonomisation du Centre AL TATAWWUR à Bitkine et renforcement des compétences de nos partenaires AET et ACT

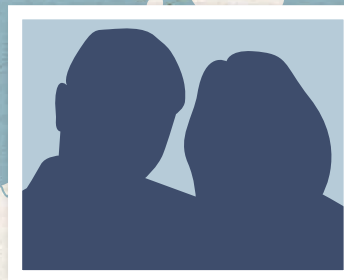


Perfectionnement professionnel

Editorial
Edito



AFRIQUE DU NORD



M. & A.
Egl. év. La Colline, Crissier
Editions, formation,
humanitaire
Partenariat : SMM



MORET LAURENCE
Egl. év. de Lonay
Formation d'enseignants
et bibliothèque de classe
Partenariat : SIM Education



**FRÉDÉRIC MAGNIN
AVEC SAM GLOBAL**
Egl. év. de Crissier
Administration
Partenariat : SAM Global



**PIAGET NICOLAS
ET MELVINA**
Egl. év. de Berne
Soins dentaires et informatique
Partenariat : Hôpital ELWA

LIBÉRIA

BURKINA FASO



GIGANDET STÉPHANE ET MYRIAM
Egl. év. La Chapelle, Clarens
Centre d'accueil jeunes filles des rues
Partenariat : MART

BÉNIN



GOLAY DAMIEN ET LUCIE
Egl. év. La Chapelle, Le Brassus
Formation technique
et administration
Partenariat : Centre de Formation
Liweitari

Soutenons les volontaires au front

LAOS



MORET ETIENNE ET LAURE-LISE
Egl. év. L'Arc-en-Ciel, Gland
Administration
Partenariat : SFE

NÉPAL



BROCQUEVILLE MARIANNE
Egl. év. L'Oasis, Morges
Formation de laborantins
Partenariat : UMHT

DDC

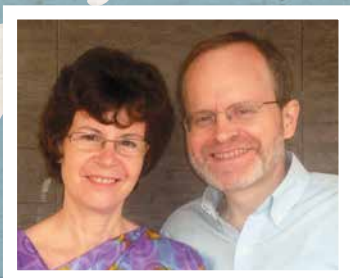
LIBAN



MOURTADA CATHERINE
Egl. év. de Villard
Centre éducatif dans un bidonville
Partenariat : Tahaddi

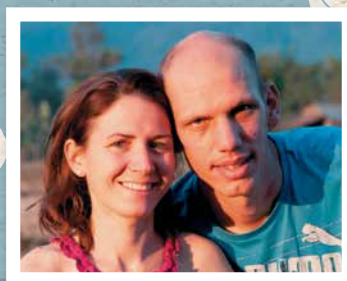
DDC

BANGLADESH



LITCHFIELD BERYL ET JAY
Egl. év. La Colline, Crissier
Dispensaire et clinique mobile
Partenariat : APAB

LAOS



PROBST ARNOLD ET MONIKA
Egl. év. de Villard, Lausanne
Formation et appui médical
Partenariat : SFE

DDC

LÉGENDES DES COULEURS

(Réf. Ministère des affaires étrangères
et du développement international (F).
Centre de crise et de soutien 2018.)



zone sans risque



zone à risque modéré



zone à risque considérable



zone à risque très élevé

DDC

Volontaires cofinancés par la DDC
(Direction du développement et de la coopération)
via PPP (Pain pour le Prochain).

LES PARTENAIRES SONT PRÉSENTÉS AINSI :

Nord / Sud (local)

APAB : Alacrity for Poverty
Alleviation in Bangladesh

MART : Maison d'Adaptation et de
Réinsertion de Travail

SAM Global : Serve And Multiply

SFE : Service Fraternel d'Entraide

SIM : Société Internationale
Missionnaire

SMM : Services missionnaires
mennonites

UMHT : United Mission Hospital
Tansen

L'expérience de chacun est le trésor de tous !

(citation de Gérard de Nerval)

LAOS La famille Probst – Arnold, médecin, Monika, sage-femme et leurs deux très jeunes enfants – travaille tout au sud du pays.

Le SME a financé ces trois dernières années un projet de développement de la qualité des soins dans la province de Sékong, au Laos. L'une de ses activités a été de soutenir un médecin d'un hôpital de district pour une formation postgrade en médecine interne. Après avoir terminé sa formation avec succès, la doctoresse Vilai a rejoint, au début de l'année, l'hôpital du district de Thateng. Elle vient de débuter son activité à l'hôpital en tant que médecin de référence pour la médecine interne. Suite à cette première phase du projet, le SME a renouvelé son soutien à un nouveau projet de trois ans. Cette approche à long terme nous permet de bâtir sur des bases qui ont été déjà posées et ainsi d'améliorer la qualité des soins dans la province. Dès le démarrage du projet, nous pouvons donc nous appuyer sur ces forces nouvelles pour la formation des mé-

decins. Nous allons bâtir sur ces acquis pour permettre à ce médecin de devenir formatrice à son tour et de transmettre ce qu'elle a appris à d'autres, multipliant ainsi le savoir. Le très gros avantage de pouvoir former les médecins dans leurs hôpitaux est que nous réduisons leur temps d'absence, nettement plus long lorsqu'ils doivent être envoyés à la capitale pour suivre des formations. Investir dans des personnes est un processus à long terme, mais les changements qui en découlent sont durables et largement bénéfiques. Nous nous réjouissons de continuer à jeter des ponts d'échange de savoirs avec nos collègues laotiens au cours des trois prochaines années.

Monika & Arnold

ARNOLD ET MONIKA



APPUI MÉDICAL

ENVOYÉE: ARNOLD & MONIKA

LIEU: Sékong, Laos

PARTENAIRE: SFE

OBJECTIFS: renforcer les compétences médicales et techniques d'un hôpital du district de Sékong

DÉFI: Démarrer la phase II du projet 2018-2020

SME IBAN:

CH79 0900 0000 1200 1401 1

MENTION: Arnold & Monika Probst – Laos



Perfectionnement
professionnel

Arnold et Monika travaillent en étroite collaboration avec l'équipe du SFE Sékong.



Rencontre sous l'arbre à palabres

TCHAD « C'est le pas qui fait la parenté ». Ce proverbe peut signifier que rien ne vaut les liens qui se tissent lorsqu'on va sur place rencontrer ceux qui vivent au loin.

Quelle joie de voyager avec Daniel Boegli (chargé de projets de la MET*), son fils Alex (cameraman) et Nicolas Dupont (mécanicien agricole)! Destination le Guéra, à 450 km de la capitale. Les routes sont semées d'embûches et de contrôles de police. Le pays est fragilisé par la crise économique, la tension est palpable et la chaleur précoce n'épargne personne. C'est le lot quotidien, au Tchad.

Que d'heures passées sur les pistes et le semi-goudron pour faire connaissance avec les autorités locales, des responsables de projets et d'Eglises, un agriculteur, des apprenants, les formateurs et la Direction du Centre Al Tatawwur, l'infirmière du centre de santé, des enfants curieux, des déplacés de guerre, le puisatier... Tous manifestent l'envie d'approcher le visiteur pour lui raconter leur vie au Tchad, avec ses questionnements face au lendemain. Le temps s'écoule au rythme du soleil et du ciel étoilé.



Assis ensemble sur une natte, les barrières hiérarchiques s'abaissent, on ose se dévoiler pour un partage authentique. Entendre la joie d'une ancienne élève d'Al Tatawwur, autrefois

gardienne de chèvres, devenue couturière accomplie; ou celle de ce garçon qui peut désormais faire vivre sa famille.

Prochain arrêt, le Consulat de Suisse à N'Djaména. Je décroche un entretien avec le Directeur adjoint de la DDC la veille de notre retour en Suisse. Il semble heureux de rencontrer des ONG actives sur le terrain et qui reçoivent des fonds de la Confédération. Son ouverture permet un vrai dialogue, qui fait que nous nous rejoignons sur les objectifs de développement durable (ODD) et les défis à relever. La tâche est grande, mais sabornasur (la patience mène à la victoire)! Quel encouragement pour la suite!

Sylvie

SYLVIE



CENTRE DE FORMATION AL TATAWWUR DE BITKINE

PARTENAIRE: AET

OBJECTIF: renforcer les compétences du personnel du centre de formation Al Tatawwur et de nos partenaires AET*

DÉFI: Stratégies de formation

SME IBAN:

CH79 0900 0000 1200 1401 1

MENTION: Bitkine

Formation professionnelle



*Mission Evangélique au Tchad

*Assemblée évangéliques au Tchad

BÉNIN C'est avec une immense tristesse que le Service de missions et d'entraide (SME) et la FREE font part du décès de Joas Golay, survenu le vendredi 2 février à Natitingou, au Bénin, suite à un accident. Né le 30 avril 2012, Joas était le troisième des quatre fils de Lucie et Damien Golay, volontaires au Bénin.

La cérémonie d'ensevelissement de Joas a eu lieu sur la colline, près du domicile de Lucie et Damien. Du côté suisse, une cérémonie destinée à entourer les familles et les amis de Lucie et Damien a eu lieu à l'Eglise évangélique La Chapelle, au Brassus, l'Eglise d'envoi de la famille.

Nous prions afin que Dieu console Lucie, Damien, ainsi que leurs enfants Matheo (2009), Joakim (2010) et Kylian (2014). Nous sommes également en pensée avec leurs familles, amis et collaborateurs.

SME, FREE, VIVRE



Un programme de développement: qu'est-ce que cela veut dire ?



Depuis de nombreuses années, par le biais des églises de la FREE auxquelles vous appartenez, vous soutenez des projets et des personnes envoyées auprès de populations défavorisées. Pourquoi donc parler maintenant de programme plutôt que de projets ?

Dans un souci de professionnalisation et pour répondre aux exigences plus pointues de ses bailleurs institutionnels, le SME a été amené à réfléchir à l'orientation de ses activités et à la cohérence de ses interventions. Quels sont nos points forts ? Dans quelles activités notre expertise est-elle reconnue ? Très rapidement, nous avons identifié que le cœur de nos activités vise la formation et le transfert des connaissances. Nous ne voulons pas créer une dépendance des populations à une aide extérieure, mais leur donner les moyens de prendre leur destin en main par le biais de la formation. Les projets du SME financés par les bailleurs institutionnels s'orientent maintenant selon trois axes d'action : l'éducation de

base, la formation professionnelle et le perfectionnement professionnel (formation continue). Votre soutien est indispensable pour nous permettre de rejoindre ceux qui sont au loin, et nous vous en remercions d'avance !

VALÉRIE ET SYLVIE



LE CENTRE DE FORMATION B4LAO AU LAOS souhaite que leur comptable renforce ses compétences en gestion de projets : **CHF 4'000.**

L'HÔPITAL DE TANSEN AU NÉPAL aimerait renforcer les compétences de leur administrateur en comptabilité : **CHF 2'000.**



NOTRE PARTENAIRE APAB AU BANGLADESH désire former son responsable des finances en gestion de programme : **CHF 2'000.**

C'est avec confiance qu'ils s'adressent à nous pour atteindre leurs objectifs 2018 et effectuer pour le SME un travail d'une qualité toujours plus appréciée de nos donateurs/trices. Belle preuve de leur motivation et de leur sérieux ! C'est ensemble que nous pouvons œuvrer et lutter contre la pauvreté, et franchir les ponts pour rejoindre nos partenaires dans leurs attentes. Un espoir de vie pour tous ceux qui sont dans le besoin.



IMPRESSUM

Éditeur FREE, St-Prex
Rédaction : ©SME
Photos, illustrations :
©SME, InlImage
Impression : Printcesse, Belp

NEWS : production économique suisse, selon un procédé à compensation de CO₂ respectueux de la nature, et sur un papier labellisé pour la gestion forestière responsable.

Contact: SME, Service de Missions et d'Entraide
Glavin 8, CH-1162 St-Prex
secretariat@sme-suisse.org
Tél. +41 (0)21 823 23 23
www.sme-suisse.org

SME IBAN :
CH79 0900 0000 1200 1401 1
Dons déductibles des impôts

ONG reconnue d'utilité publique, affiliée à la :

FÉDÉRATION ROMANDE D'ÉGLISES ÉVANGÉLIQUES

